



Contact : Gérard BADARD
✉ g.badard@metaproductique.com

UNIVERSITE

Université Claude Bernard - Campus

Villeurbanne (69)



Descriptif

L'Université Claude Bernard (UCB) contrôle les consommations électriques de tous les bâtiments du campus de "la Doua" (hors INSA).

Afin de contrôler la qualité de l'énergie électrique et les consommations des différents bâtiments, l'UCB a retenu le partenariat EDF/META PRODUCTIQUE pour mettre en place un véritable outil d'aide à la décision énergétique.

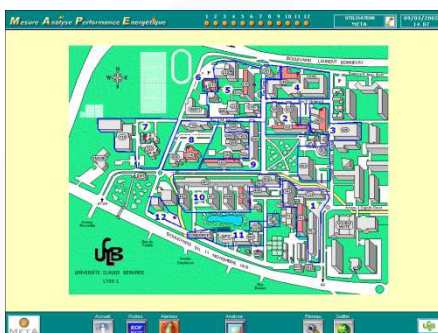
Les équipes de **maintenance** surveillent le réseau de comptage grâce aux synoptiques temps réel.

Les outils d'analyse permettent au Directeur Technique **d'optimiser les consommations.**

Enfin, les outils de reporting simplifient considérablement la **facturation**

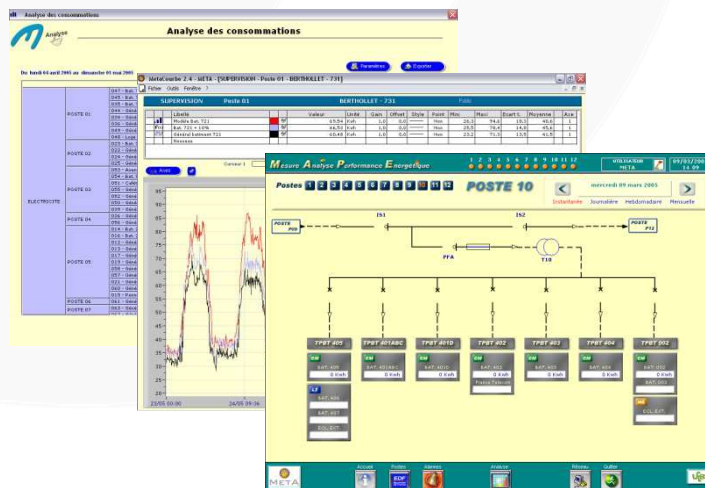
A RETENIR !

- ⌚ 45 bâtiments
- ⌚ 34 centrales de mesure
- ⌚ Analyse énergétique
- ⌚ Aide à la facturation



Technique

- 60 compteurs
- Réseau de 11 automates LEROY
- 34 centrales de mesure ARDETEM
- 1 Superviseur INTOUCH
- Progiciel M.A.P.E.
- Exploitation via Intranet Client
- Télé-exploitation EDF R&D



Partenaires

