



Contact : Gérard BADARD
g.badard@metaproductique.com

INDUSTRIE MANUFACTURIERE

THUASNE

SAINT-ETIENNE (42)



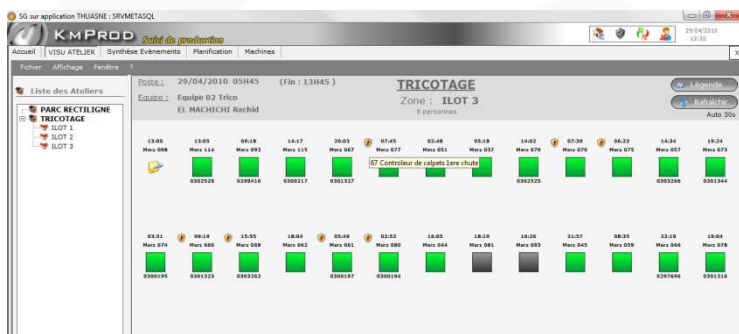
Descriptif

La société THUASNE possède aujourd'hui un vaste savoir-faire dans la **fabrication de tissus élastiques** :

- dispositif orthopédiques
- vêtements compressifs
- chaussettes et bas de compression médicale
- solutions de maintien à domicile

Pour optimiser la production de son atelier de TRICOTAGE, THUASNE a choisi la solution Meta Productique basée sur le logiciel

KMPROD



KMPROD



A RETENIR !



- ⊗ M.E.S. adapté à la P.M.E.
- ⊗ Liaison ERP MOVEX
- ⊗ Liaison avec 70 machines tricotage circulaire MERZ
- ⊗ Évolutivité de l'application vers l'ensemble des ateliers



Technique

Validation d'un Atelier pilote en vue d'une mise en place d'un S.I. atelier global

- Gestion des machines avec poste de charge configurable
- Gestion des postes de production : calendrier, équipes î lots de machines
- Configuration des événements avec regroupement par famille pour analyse
- Planification des OF de l'atelier suivant les postes de charge, les machines, les équipes
- Suivi de la production temps réel de l'état de l'atelier : état machine, OF en cours avec contrôle entre OF lancé et programme en cours, quantité réalisée ...
- Synthèse : production, temps d'arrêt, TRS
- Outil d'aide à la décision

