



Contact : Gérard BADARD
✉ g.badard@metaproductique.com

BUREAUX

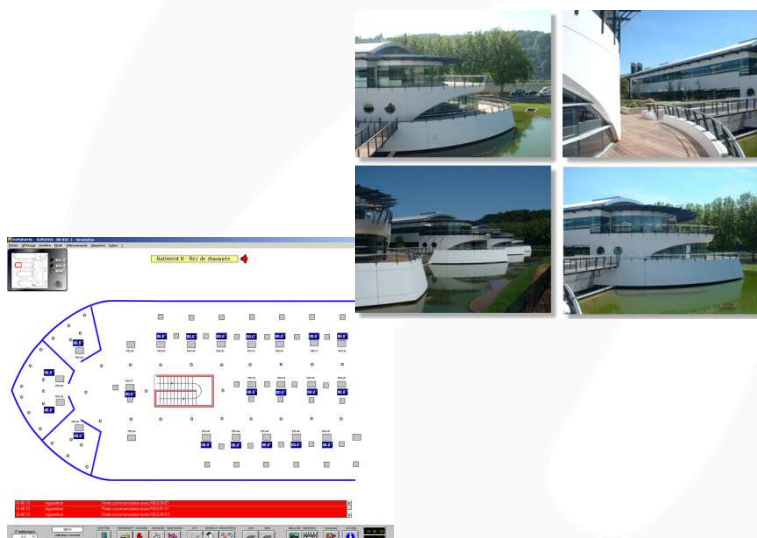
ATARI - PARC VERRAZZANO

LYON (69)



Descriptif

Ensemble de 6 immeubles de bureaux
17 000 m²
Nombreux locataires, changements fréquents
de configuration des locaux



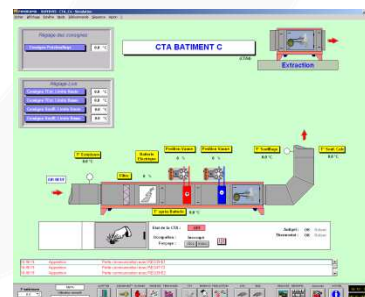
+ A RETENIR !

- ⊗ GTB 100% LONWORKS
1100 nœuds
- ⊗ Multi constructeurs
- ⊗ Logiciel graphique de reconfiguration des bureaux NL Facilities



Technique

- Supervision Panorama P²
- NL Facilities de Newron System
- Backbone Lonworks à 1,2 Mbit/s
- 750 régulateurs Honeywell XL10
- 120 DaliLon Comtec
- 2 automates Wago
- Régulation secondaire
- Alarmes techniques
- Programmations horaires
- Comptage et courbes
- Surveillance réseau électrique
- Surveillance et pilotage de la production, les CTA, l'ECS



Partenaires

MO : SOGELYM STEINER - Lyon
CVC : FORCLIM – Pusignan
LON : NEWRON System - Toulouse

BE : ITEE – Villefranche-sur-Saône
ELEC : COTE – Les Roches de Condrieu

