



Contact : Gérard BADARD
✉ g.badard@metaproductique.com



AGRO-ALIMENTAIRE

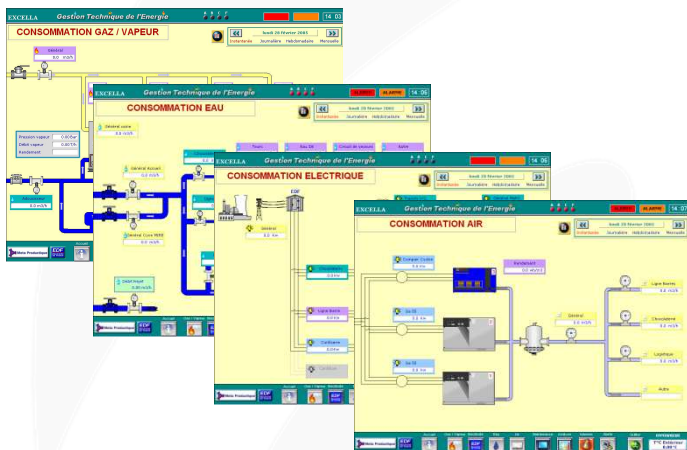
NATRA ZAHOR France

Saint-Étienne (42)



Descriptif

L'usine ZAHOR (ex-EXCELLA) de Saint-Etienne s'est lancée fin 2002 dans une démarche d'optimisation de ses flux énergétiques. Le Directeur Technique a choisi la collaboration EDF Entreprises – META PRODUCTIQUE pour mettre en place une solution de suivi, d'analyse, d'expertise et de référencement de l'ensemble des énergies consommées sur le site.



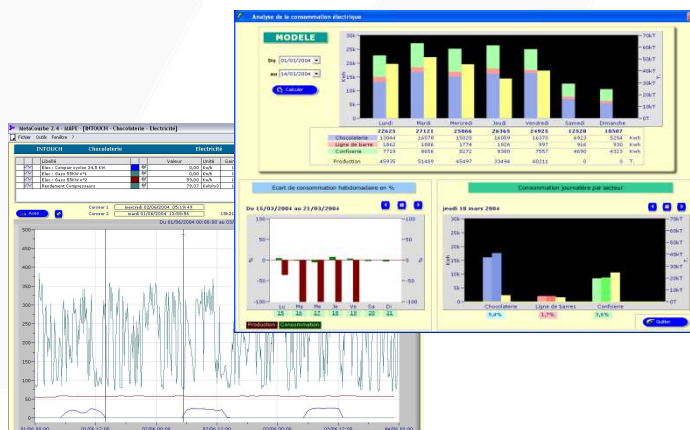
A RETENIR !

- ⊕ Utilisation de l'intranet client existant pour véhiculer les données de comptage
- ⊕ Expertise EDF R&D
- ⊕ Économies notoires dès les premiers mois sur les consommations d'eau (adoucissement) et d'air comprimé



Technique

- 4 automates Wago
- Réseau Ethernet TCP-IP dans l'atelier
- 50 compteurs
- Supervision INTOUCH
- Logiciel d'analyse M.A.P.E.
- Supervision en temps réel
- Alarmes et reports d'alarmes
- Analyses comptage gaz, électricité, air comprimé, vapeur, eau
- Tracé des températures ambiantes et process
- Rapports



Partenaires

