



Contact : Gérard BADARD
✉ g.badard@metaproductique.com

BUREAUX

IMMEUBLE THIERS

LYON (69)



Descriptif

Situé à l'entrée du quartier d'affaires de la Part-Dieu, au cœur de Lyon, le Bâtiment de bureaux EDF THIERS couvre une surface de 8330 m² sur 6 étages,

Inscrite dans une démarche pilote de certification HQE, la réhabilitation du bâtiment vise à obtenir la labellisation BBC (**Bâtiment à Basse Consommation**),

L'installation d'une GTB performante répond efficacement aux exigences du projet en matière d'éco-efficacité énergétique,



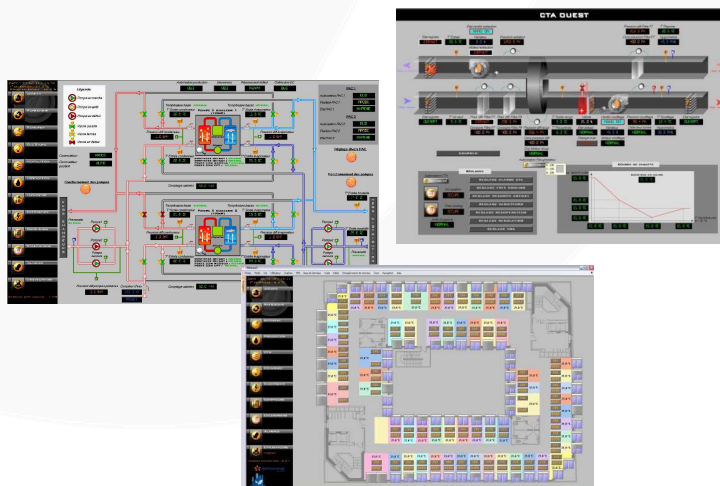
+ A RETENIR !

- ⊗ Bâtiment basse Consommation (BBC)
- ⊗ Expertise EDF NetSeenergy
- ⊗ 70 points de comptage



Technique

- Supervision TREND 963
- Automates TREND IQ3 et IQ2
 - Chauffage
 - Climatisation
 - Ventilation
 - Eclairage
 - Volets roulants
 - Mesures de comptage
- Expertise NetSeenergy : NS-Expert
 - 400 points de mesures analysés par des experts énergéticiens



Partenaires

