



Contact : Gérard BADARD
✉ g.badard@metaproductique.com

BUREAUX

APICIL

VAISE (69)



Descriptif

Construction d'un bâtiment de bureaux, d'un restaurant d'entreprise et d'une crèche sur 20.500 m² de surface globale.

Rénovation de la GTB de CALUIRE.



+ A RETENIR !

- ⊗ GTB LONWORKS
800 nœuds, stores et CVC
- ⊗ Liaison temps réel avec un unique système d'alarmes ASCOM sur 2 bâtiments distants
- ⊗ Configuration dynamique, par logiciel, des espaces.

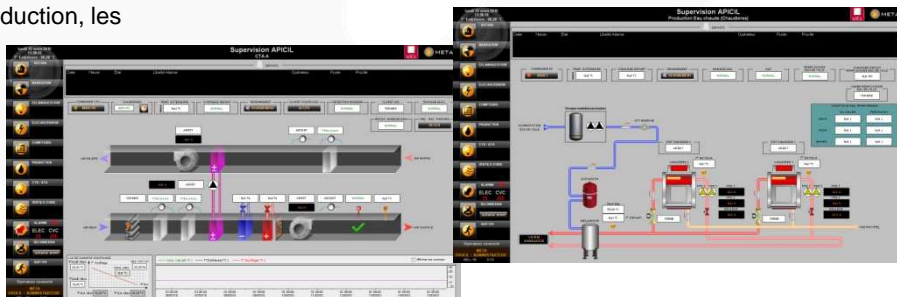


Technique

- Supervision Panorama E²
- NL Facilities de Newron System
- 750 contrôleurs ACELIA KARNO
- 30 modules ACELIA REMIO
- 60 contrôleurs de stores ACELIA DALILON



- Régulation secondaire Ventilo-convecteurs
- Surveillance et pilotage de la production, les CTA, l'ECS
- Alarmes techniques
- Programmations horaires
- Courbes et tendances
- Surveillance énergétique
- Système d'alarmes sur DECT



Partenaires

